

BUILDING
NEXT
GENERATION

ABOUT US

Oleum Armorum, established in 2017, is an international company specialized in engineering and delivering steel, prefabricated, and modular construction projects across more than 20 countries worldwide, mostly to oil and gas companies. With a highly experienced team boasting over 30 years of expertise in international engineering, architecture, and construction, supported by a fully equipped modern production facility, we consistently deliver outstanding results.

Oleum leverages its advanced technology and engineering expertise from the oil and gas sector to elevate standards across its projects, delivering superior solutions to its clients.

Operating under the Lead Modular™ brand for buildings in high end solutions, our company is renowned for providing top-tier architectural and engineering services. We are recognized for our adherence to European material quality standards, impeccable assembly workmanship, environmentally conscious construction practices, practical solution capabilities, and competitive pricing. We offer turnkey solutions for permanent, semi-permanent, and temporary buildings to our clients. Our product range includes Modular Buildings, HouseBoats, Bathroom Modules, Containers, Light Steel Structures, Steel Hangars, and Prefabricated Temporary Structures.

ÜBER UNS

Oleum Armorum, gegründet im Jahr 2017, ist ein international tätiges Unternehmen, das sich auf die Planung und Lieferung von Stahl-, Fertigteil- und Modulbauprojekten in über 20 Ländern weltweit spezialisiert hat, hauptsächlich für Öl- und Gasunternehmen. Mit einem hochqualifizierten Team, das über 30 Jahre Erfahrung in den Bereichen internationales Ingenieurwesen, Architektur und Bauwesen verfügt, und unterstützt von einer voll ausgestatteten, modernen Produktionsstätte, liefern wir stets herausragende Ergebnisse.

Oleum nutzt modernste Technologie und ingenieurtechnisches Know-how aus dem Öl- und Gassektor, um die Standards in seinen Projekten zu erhöhen und seinen Kunden erstklassige Lösungen zu bieten.

Unter der Marke Oleum™, die für hochwertige Gebäude-Lösungen steht, ist unser Unternehmen bekannt für die Bereitstellung erstklassiger Architektur- und Ingenieurdienstleistungen. Wir zeichnen uns durch unsere Einhaltung europäischer Qualitätsstandards für Materialien, makellose Montagearbeit, umweltbewusste Baupraktiken, praktische Lösungskompetenzen und wettbewerbsfähige Preise aus. Wir bieten unseren Kunden schlüsselfertige Lösungen für permanente, semi-permanente und temporäre Gebäude. Unser Produktsortiment umfasst Modulgebäude, Hausboote, Badmodule, Container, Leichtstahlkonstruktionen, Stahlhallen und vorgefertigte temporäre Strukturen.



Environmental Responsibility and Sustainability

As Oleum, we consider environmental responsibility and sustainability as the cornerstones of our business. We strive to minimize environmental impacts in our production and construction processes, working towards creating a more livable world for future generations.

Umweltverantwortung und Nachhaltigkeit

Als Oleum betrachten wir Umweltverantwortung und Nachhaltigkeit als Eckpfeiler unseres Geschäfts. Wir bemühen uns, die Umweltauswirkungen in unseren Produktions- und Bauprozessen zu minimieren und arbeiten daran, eine lebenswertere Welt für zukünftige Generationen zu hinterlassen.



Sensitive to Nature, Committed to the Future

Sensibel für die Natur, entschlossen für die Zukunft

Our Environmentally Friendly Practices

Efficient Use of Resources:
In our production processes, we use natural resources efficiently to minimize waste. By increasing the use of recyclable materials, we reduce our impact on nature.

Energy Efficiency:
We prioritize energy efficiency in our production facilities and projects, utilizing renewable energy sources. By employing energy-saving technologies, we reduce our carbon footprint.

Waste Management:
We carefully segregate our waste and send it for recycling. We ensure the proper disposal of hazardous waste, guaranteeing it does not harm the environment.

Green Building Practices:
In our modular structures, we use environmentally friendly materials to construct sustainable and energy-efficient buildings. These structures reduce energy consumption and minimize environmental impacts.

Our Sustainability Strategy

Continuous Improvement:
We continuously monitor and improve our environmental performance. We keep our environmental management systems up-to-date with DIN and EN standards. Through our extensive collaboration with TÜV Nord, we constantly enhance both our products and ourselves.

Legal Compliance:
We ensure full compliance with current legal regulations and requirements in all our activities. By setting environmental goals, we take the necessary steps to achieve them.

Social Responsibility:
We view environmental sustainability not just as a business goal but as a social responsibility. We educate our employees about environmental issues and carry out projects to spread this awareness within the community.

Investing in the Future

As Oleum, we act with consideration for both today's and tomorrow's needs. In line with our principles of sustainability and environmental awareness, we will continue to work towards a greener and more liveable world.



Unsere umweltfreundlichen Praktiken

Effiziente Ressourcennutzung:
In unseren Produktionsprozessen nutzen wir natürliche Ressourcen effizient, um Abfall zu minimieren. Durch die Erhöhung des Einsatzes recycelbarer Materialien verringern wir unsere Auswirkungen auf die Natur.

Energieeffizienz:
Wir priorisieren Energieeffizienz in unseren Produktionsanlagen und Projekten durch die Nutzung erneuerbarer Energiequellen. Durch den Einsatz energieeffizienter Technologien reduzieren wir unseren CO₂-Fußabdruck.

Abfallmanagement:
Wir trennen unseren Abfall sorgfältig und senden ihn zum Recycling. Wir stellen sicher, dass gefährlicher Abfall ordnungsgemäß entsorgt wird, sodass er die Umwelt nicht schädigt.

Grüne Baupraktiken:
In unseren modularen Strukturen verwenden wir umweltfreundliche Materialien, um nachhaltige und energieeffiziente Gebäude zu errichten. Diese Strukturen reduzieren den Energieverbrauch und minimieren Umweltauswirkungen.

Unsere Nachhaltigkeitsstrategie

Kontinuierliche Verbesserung:
Wir überwachen und verbessern kontinuierlich unsere Umweltleistung. Wir halten unsere Umweltmanagementsysteme nach DIN- und EN-Standards auf dem neuesten Stand. Durch unsere umfangreiche Zusammenarbeit mit TÜV Nord verbessern wir ständig sowohl unsere Produkte als auch uns selbst.

Gesetzeskonformität:
Wir stellen sicher, dass wir alle aktuellen gesetzlichen Vorschriften und Anforderungen in all unseren Aktivitäten vollständig einhalten. Durch das Setzen von Umweltzielen ergreifen wir die notwendigen Schritte, um diese zu erreichen.

Soziale Verantwortung:
Wir sehen Umweltverträglichkeit nicht nur als Unternehmensziel, sondern auch als soziale Verantwortung. Wir sensibilisieren unsere Mitarbeiter für Umweltthemen und führen Projekte durch, um dieses Bewusstsein in der Gemeinschaft zu verbreiten.

Investitionen in die Zukunft

Als Oleum handeln wir mit Rücksicht auf die Bedürfnisse von heute und morgen. Im Einklang mit unseren Prinzipien der Nachhaltigkeit und des Umweltbewusstseins werden wir weiterhin an einer grüneren und lebenswerteren Welt arbeiten.

SERVICES

“
**Tailor
 made for
 you**”

As Oleum, our primary goal is to construct faster, safer, higher quality, and more cost-effective buildings without harming the environment. To achieve this, modular buildings are produced and assembled almost entirely in a fully equipped factory setting by experienced assembly teams, in accordance with international quality standards, and under the direct guidance of engineering teams. Modular buildings represent the most modern and ideal solution of our time. These structures significantly reduce construction times at project locations, decrease the number of personnel on site, and thereby minimize potential work accidents. Additionally, the minimal use of equipment and labor on site reduces energy consumption and environmental impact. It also prevents disturbances such as traffic, noise, and dust/gas emissions around the construction site.

We provide services at all stages from the project investment phase to the construction handover. Our team handles all architectural work, structural design and calculation reports, fire, thermal, and sound resistance reports, energy identity certificates, electrical and mechanical installation projects, and construction site projects before and after construction permit applications. We don't have any standard type, since we create custom design for each project. All necessary approvals for the engineering work of the ordered structures can be obtained from the authorized firms/municipalities at the project location. Before production, all works including the creation and selection of appropriate material alternatives

according to customer demands and regional regulations, interior architecture and decoration, furniture and equipment supply and installation, etc., can be completed in the factory. About 95% of the project is completed in the factory, leaving only superficial assembly work at the project site.

All our production processes are conducted under the supervision of TÜV Nord and in compliance with EN and DIN standards. TÜV Nord representatives inspect our production facility daily, ensuring that the produced products meet the engineering design and regulatory quality standards and provide their approval. Upon the completion of all production activities in the factory, a work completion certificate is obtained from TÜV Nord.

The manufactured and assembled modular units are packaged appropriately for land and sea transportation and dispatched from the factory. As Oleum, we can manage all logistics operations with our experienced team, providing door-to-door delivery to every project location.

The unloading and assembly of our modules at the project location, activation of electrical and mechanical installations, and the final finishing works to be completed on-site are carried out by our assembly teams.

DIENSTLEISTUNGEN

“
**Für Sie
 maßgeschneidert**”

Als Oleum ist unser Hauptziel, schneller, sicherer, qualitativ hochwertiger und kostengünstiger zu bauen, ohne die Umwelt zu schädigen. Um dies zu erreichen, werden modulare Gebäude fast vollständig in einer voll ausgestatteten Fabrikumgebung von erfahrenen Montageteams gemäß internationalen Qualitätsstandards und unter direkter Anleitung von Ingenieurteams produziert und montiert. Modulare Gebäude stellen die modernste und idealste Lösung unserer Zeit dar. Diese Strukturen verkürzen die Bauzeiten vor Ort erheblich, verringern die Anzahl der Mitarbeiter auf der Baustelle und minimieren dadurch potenzielle Arbeitsunfälle. Darüber hinaus reduziert der minimale Einsatz von Geräten und Arbeitskräften vor Ort den Energieverbrauch und die Umweltauswirkungen. Es verhindert auch Störungen wie Verkehr, Lärm Staub- und Gasemissionen rund um die Baustelle.

Wir bieten Dienstleistungen in allen Phasen, von der Projektinvestitionsphase bis zur Bauübergabe. Unser Team übernimmt alle architektonischen Arbeiten, strukturellen Entwurfs- und Berechnungsberichte, Berichte über Feuer-, Wärme- und Schallschutz, Energieausweise, Elektro- und Mechanikinstallationsprojekte sowie Baustellenprojekte vor und nach den Bauanträgen. Wir haben keine Standardtypen, da wir für jedes Projekt ein individuelles Design entwickeln. Alle notwendigen Genehmigungen für die Ingenieurarbeiten der bestellten Strukturen können von den autorisierten Firmen/Gemeinden am Projektstandort eingeholt werden.

Vor der Produktion können alle Arbeiten, einschließlich der Erstellung und Auswahl geeigneter Materialalternativen nach Kundenwunsch und regionalen Vorschriften, Innenarchitektur und Dekoration, Möbel- und Geräteeinkauf und -installation, im Werk abgeschlossen werden. Etwa 95 % des Projekts werden im Werk abgeschlossen, sodass vor Ort nur noch oberflächliche Montagearbeiten erforderlich sind.

Alle unsere Produktionsprozesse werden unter der Aufsicht von TÜV Nord und in Übereinstimmung mit EN- und DIN-Standards durchgeführt. TÜV Nord-Vertreter inspizieren täglich unsere Produktionsstätte und stellen sicher, dass die produzierten Produkte den technischen Entwurfs- und Qualitätsstandards entsprechen und erteilen ihre Genehmigung. Nach Abschluss aller Produktionsaktivitäten im Werk wird ein Abnahmezertifikat von TÜV Nord ausgestellt.

Die hergestellten und montierten Moduleinheiten werden für den Land- und Seetransport entsprechend verpackt und ab Werk versandt. Als Oleum können wir alle logistischen Operationen mit unserem erfahrenen Team managen und bieten eine Tür-zu-Tür-Lieferung an jeden Projektstandort.

Das Entladen und die Montage unserer Module am Projektstandort, die Aktivierung der elektrischen und mechanischen Installationen und die endgültigen Abschlussarbeiten vor Ort werden von unseren Montageteams durchgeführt.

COMPREHENSIVE ENGINEERING, ARCHITECTURAL & PROCUREMENT SERVICES



We provide end-to-end engineering solutions, specializing in structural, architectural, piping, electrical, and instrumentation services for diverse projects. Our designs are meticulously crafted to deliver efficient, optimized solutions that adhere to international codes and standards.

Our architectural and engineering services are executed in close collaboration with local design firms across Europe, seamlessly integrating with our engineering team at our production facility. All preferred materials and products conform to European Norms and are rigorously selected to suit specific project conditions, ensuring approval by local design offices. Following engineering validation, each production phase undergoes thorough inspection and approval by Tüv Nord, which also conducts third-party inspections for our clients and shares daily progress reports for complete transparency.

All materials used in our constructions are CE-certified, and our production facility is fully accredited with ISO, EN, and OHSAS certifications, affirming our commitment to quality and safety.



UMFASSENDE INGENIEUR-, ARCHITEKTUR- UND BESCHAFFUNGSDIENSTLEISTUNGEN

Wir bieten umfassende Engineering-Lösungen an und sind auf strukturelle, architektonische, Rohrleitungs-, Elektro- und Instrumentierungsdienste für vielfältige Projekte spezialisiert. Unsere Designs werden sorgfältig entwickelt, um effiziente und optimierte Lösungen zu liefern, die internationalen Normen und Standards entsprechen.

Unsere Architektur- und Ingenieurdienstleistungen werden in enger Zusammenarbeit mit lokalen Designbüros in ganz Europa ausgeführt und nahtlos in unser Engineering-Team in unserer Produktionsstätte integriert. Alle bevorzugten Materialien und Produkte entsprechen den europäischen Normen und werden sorgfältig ausgewählt, um den spezifischen Projektanforderungen gerecht zu werden und die Genehmigung der lokalen Designbüros zu erhalten. Nach der ingenieurtechnischen Validierung wird jede Produktionsphase gründlich von Tüv Nord geprüft und freigegeben, der auch für unsere Kunden Drittinnspektionen durchführt und tägliche Fortschrittsberichte zur vollständigen Transparenz bereitstellt.

Alle in unseren Konstruktionen verwendeten Materialien sind CE-zertifiziert, und unsere Produktionsstätte ist vollständig nach ISO-, EN- und OHSAS-Standards akkreditiert, was unser Engagement für Qualität und Sicherheit unterstreicht.

PROJECT MANAGEMENT

Our comprehensive project management services ensure seamless execution from inception to completion, prioritizing quality, timelines, and cost-efficiency.

With a dedicated project management team, we coordinate every phase, ensuring alignment with client goals, regulatory standards, and international best practices.

We leverage meticulous planning, resource optimization, and real-time monitoring to deliver projects on schedule and within budget.

FACTORY ACCEPTANCE TESTING (FAT) SERVICES

Our Factory Acceptance Testing (FAT) services ensure that every system and component meets stringent quality, functionality, and safety requirements before dispatch. Conducted at our certified facility, our FAT procedures rigorously verify equipment performance, operational readiness, and compliance with international standards and client specifications.

We deploy our experienced engineers to renowned third-party and engineering companies worldwide to oversee every phase of testing in close collaboration with clients. They ensure comprehensive documentation, detailed test reports, and real-time updates throughout the process. Through FAT, we strive to minimize risks, enhance reliability, and facilitate seamless on-site integration, instilling confidence in the quality and performance of every product we deliver.

PROJEKTMANAGEMENT

Unsere umfassenden Projektmanagement-Dienstleistungen gewährleisten eine nahtlose Umsetzung von der Planung bis zur Fertigstellung, wobei Qualität, Zeitpläne und Kosteneffizienz stets im Vordergrund stehen.

Mit einem engagierten Projektmanagement-Team koordinieren wir jede Phase und stellen sicher, dass alle Maßnahmen den Zielen der Kunden, den gesetzlichen Vorgaben und internationalen Best Practices entsprechen.

Durch sorgfältige Planung, optimale Ressourcennutzung und Echtzeit-Überwachung liefern wir Projekte termingerecht und innerhalb des Budgets.

FACTORY ACCEPTANCE TESTING (FAT) DIENSTLEISTUNGEN

Unsere Factory Acceptance Testing (FAT) Dienstleistungen stellen sicher, dass jedes System und jede Komponente den strengen Anforderungen an Qualität, Funktionalität und Sicherheit vor dem Versand entspricht. In unserer zertifizierten Einrichtung durchgeführt, prüfen unsere FAT-Verfahren rigoros die Leistungsfähigkeit der Ausrüstung, die Betriebsbereitschaft sowie die Einhaltung internationaler Standards und Kundenspezifikationen.

Unsere erfahrenen Ingenieure arbeiten weltweit mit renommierten Drittparteien und Ingenieurbüros zusammen, um jede Testphase in enger Zusammenarbeit mit den Kunden zu überwachen. Sie gewährleisten umfassende Dokumentation, detaillierte Testberichte und Echtzeit-Updates während des gesamten Prozesses. Mit unseren FAT-Dienstleistungen minimieren wir Risiken, erhöhen die Zuverlässigkeit und ermöglichen eine nahtlose Integration vor Ort, sodass unsere Kunden stets Vertrauen in die Qualität und Leistung jedes von uns gelieferten Produkts haben.

CONSTRUCTION BAUANSFÜHRUNG

Building on our engineering and procurement expertise, our construction services incorporate advanced techniques, skilled craftsmanship, and premium materials to create resilient, long-lasting structures.

From foundational work to final finishes, we emphasize precision, safety, and efficiency, transforming project blueprints into reality.

With a focus on sustainability and compliance, we ensure that each construction phase meets the highest standards and fulfills the project's unique requirements.

Aufbauend auf unserer Expertise in Engineering und Beschaffung, integrieren unsere Bauleistungen fortschrittliche Techniken, qualifiziertes Handwerk und hochwertige Materialien, um widerstandsfähige und langlebige Strukturen zu schaffen.

Vom Fundament bis zu den abschließenden Feinarbeiten legen wir besonderen Wert auf Präzision, Sicherheit und Effizienz, um Baupläne in die Realität umzusetzen. Mit einem Fokus auf Nachhaltigkeit und Normenkonformität stellen wir sicher, dass jede Bauphase den höchsten Standards entspricht und die individuellen Anforderungen des Projekts erfüllt.



PROJECT DEVELOPMENT FOR DIVERSE FACILITIES

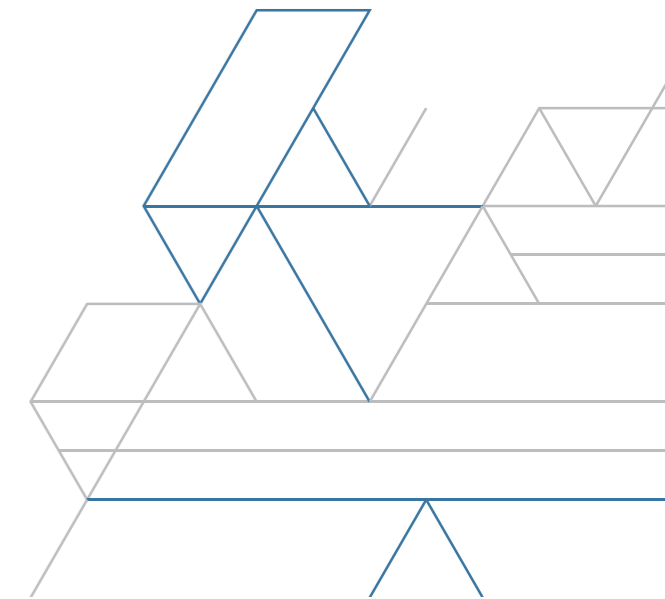
PROJEKTENTWICKLUNG FÜR UNTERSCHIEDLICHE EINRICHTUNGEN

Our project development expertise spans a variety of facility types, including hotels, hostels, and retirement homes, each tailored to meet the unique functional and aesthetic needs of its occupants. Finding the best available land and verifying from local authorities the land if suits for any development.

We offer comprehensive development solutions, from initial groundwork to detailed market analysis and reporting, to help clients confidently achieve their profit targets.

Unsere Expertise in der Projektentwicklung erstreckt sich über eine Vielzahl von Einrichtungstypen, darunter Hotels, Hostels und Seniorenheime, die jeweils auf die speziellen funktionalen und ästhetischen Bedürfnisse der Bewohner zugeschnitten sind. Wir identifizieren die bestmöglichen verfügbaren Grundstücke und prüfen in enger Zusammenarbeit mit den örtlichen Behörden, ob diese für die geplante Entwicklung geeignet sind.

Wir bieten umfassende Entwicklungsleistungen an, von der anfänglichen Vorbereitung bis hin zu detaillierten Marktanalysen und Berichten, um unseren Kunden zu helfen, ihre Gewinnziele sicher zu erreichen.



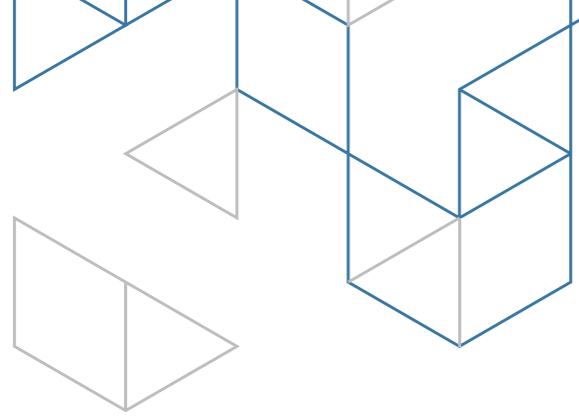
INTERNATIONAL TRADE INTERNATIONALER HANDEL

We enable smooth international trade, making EU products and services globally accessible through streamlined logistics, regulatory compliance, and dependable delivery.

With a robust network of global partners and a thorough understanding of international markets, we provide reliable solutions that streamline cross-border transactions and foster business growth.

Wir ermöglichen einen reibungslosen internationalen Handel, indem wir EU-Produkte und Dienstleistungen durch optimierte Logistik, Einhaltung von Vorschriften und zuverlässige Lieferung weltweit zugänglich machen.

Dank eines starken Netzwerks globaler Partner und fundierter Kenntnisse internationaler Märkte bieten wir verlässliche Lösungen, die grenzüberschreitende Transaktionen vereinfachen und das Geschäftswachstum fördern.



Operating under the Lead Modular™ brand, Oleum specializes in the high-end manufacturing of buildings, delivering premium architectural and engineering solutions. Our company is recognized for excellence in providing top-quality manufacturing services.

Our modular manufacturing approach enables streamlined production with consistent quality, reducing lead times and facilitating easier on-site assembly.

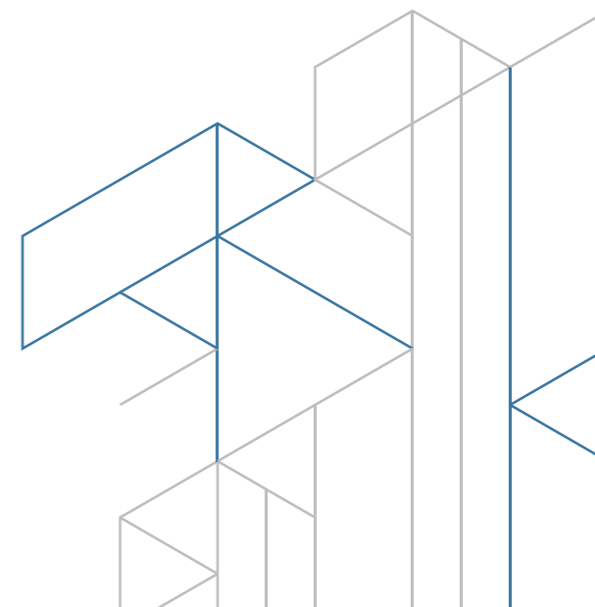
Our modular systems are designed for flexibility, enabling quick adaptation to project-specific requirements while maintaining structural integrity and performance.



Unter der Marke Oleum™ spezialisiert sich Oleum auf die hochwertige Fertigung von Gebäuden und bietet erstklassige Architektur- und Ingenieurleistungen an. Unser Unternehmen ist für seine Exzellenz in der Bereitstellung von hochwertigen Fertigungsdienstleistungen bekannt.

Unser modularer Fertigungsansatz ermöglicht eine optimierte Produktion mit gleichbleibender Qualität, verkürzt die Lieferzeiten und erleichtert die Montage vor Ort.

Unsere modularen Systeme sind flexibel konzipiert, sodass sie sich schnell an projektspezifische Anforderungen anpassen lassen, ohne die strukturelle Integrität und Leistung zu beeinträchtigen.



TRANSPORTATION TRANSPORT



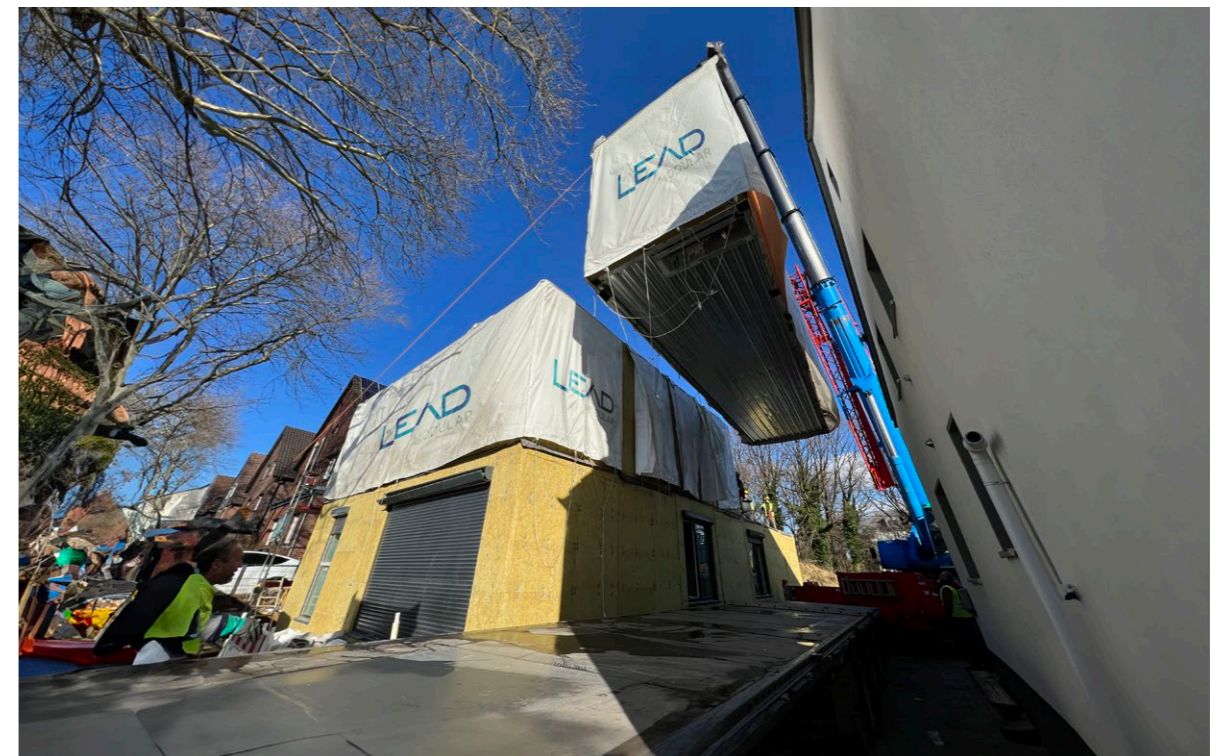
With many years of experience and an extensive international logistics network, we efficiently ship finished components to any location. Our logistics professionals operate at full capacity, ensuring timely and reliable 'just-in-time' delivery."

Langjährige Erfahrung und ein international agierendes Logistiknetz ermöglichen es uns, fertige Bauteile schnell an jeden Ort zu liefern. Unsere Logistikprofis arbeiten mit vollem Einsatz und gewährleisten stets eine termingerechte 'Just-in-Time' Lieferung.

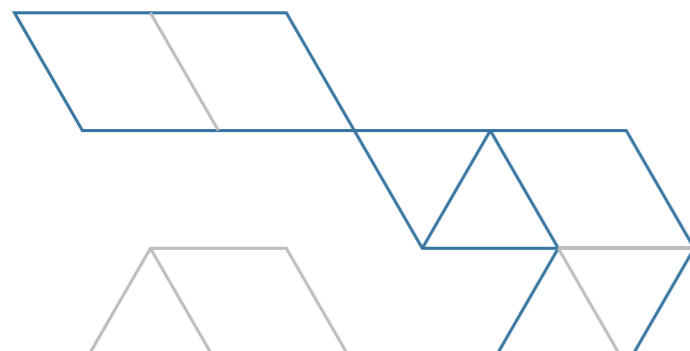


While the vast majority of the assembly of our products is meticulously conducted in our factory, the integration and final surface assembly are efficiently executed on-site by our expert team, ensuring full compliance with local regulations.

Während der größte Teil der Montage unserer Produkte in unserem Werk sorgfältig durchgeführt wird, werden die Integration und die abschließende Oberflächenmontage von unserem Expertenteam effizient vor Ort ausgeführt, wodurch die vollständige Einhaltung der lokalen Vorschriften gewährleistet wird.



ASSEMBLY MONTAGE



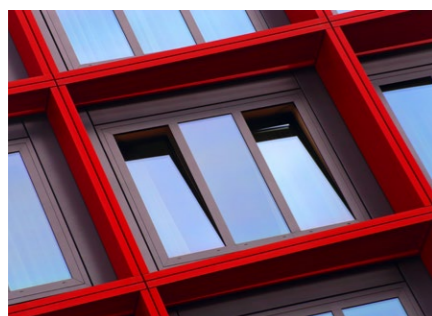
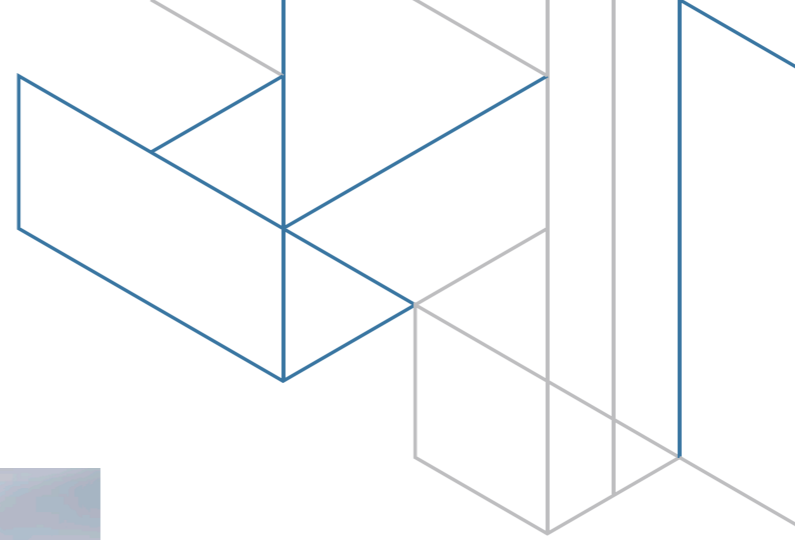
PRODUCT PRODUKTE

Modular Buildings
 Bathroom Pods
 Installation Walls
 House Boat
 Containers
 Pre-engineered Steel Structures
 Light Gauge Steel Buildings
 Prefabricated Temporary Buildings

Modulare Gebäude
 Badezimmer-Einheiten
 Installationswände
 Hausboote
 Container
 Vorgefertigte Stahlkonstruktionen
 Leichtbau-Stahlgebäude
 Vorgefertigte temporäre Bauten

MODULAR BUILDINGS

MODULARE GEBÄUDE



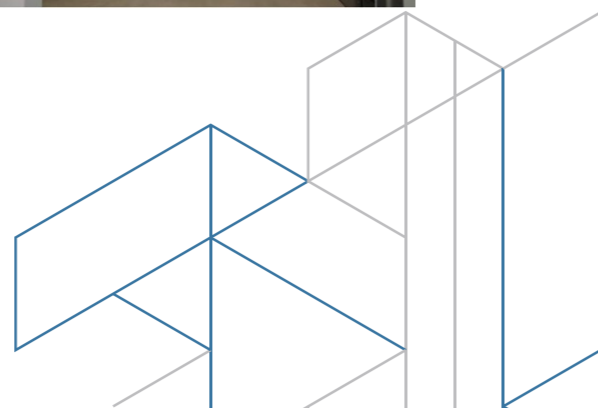
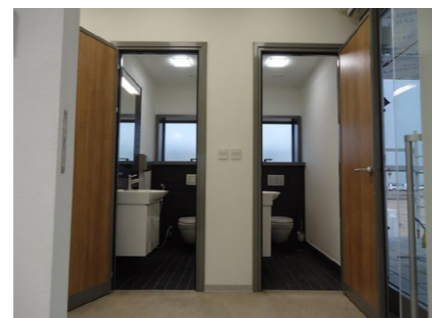
Modular buildings, seen as the key solution to the housing needs of the 21st century, can be utilized in various projects such as residential housing, hotels, healthcare facilities, office buildings, schools, micro-apartments, and social housing. Produced with engineering designs compliant with regulations and high-quality materials, modular buildings easily meet the required standards for structural integrity, fire resistance, sound insulation, and thermal performance, offering significantly greater durability compared to traditional structures.



Modulare Gebäude, die als Schlüssel zur Deckung des Wohnbedarfs des 21. Jahrhunderts gelten, können in verschiedenen Projekten wie Wohnhäusern, Hotels, Gesundheitseinrichtungen, Bürogebäuden, Schulen, Mikro-Apartments und sozialem Wohnungsbau genutzt werden. Produziert mit ingenieurtechnischen Entwürfen, die den Vorschriften entsprechen, und hochwertigen Materialien, erfüllen modulare Gebäude leicht die erforderlichen Standards für strukturelle Integrität, Feuerwiderstand, Schalldämmung und thermische Leistung und bieten eine deutlich größere Haltbarkeit im Vergleich zu herkömmlichen Traditionelle Strukturen.



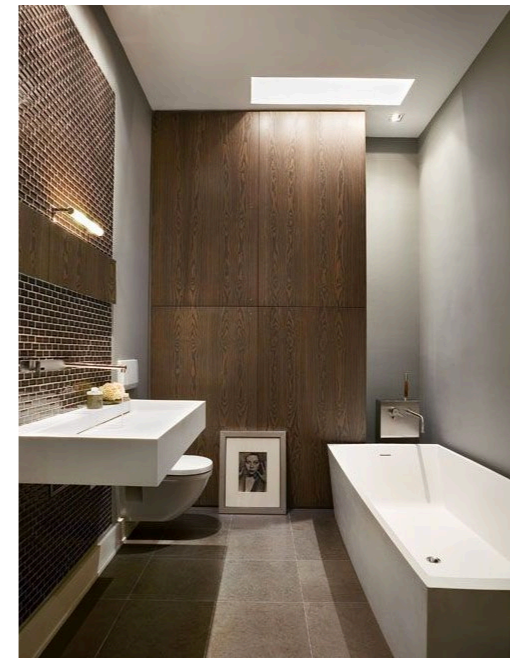
MODULAR BUILDINGS
MODULARE GEBÄUDE



BATHROOM PODS
BADEZIMMEREINHEITEN

In traditional construction, the most significant part that increases the site process and costs, and relies heavily on quality craftsmanship, is the bathroom. Bathroom Modules offer the most practical solution to this problem. Manufactured and fully assembled in a factory setting with serial production and high-quality workmanship within galvanized construction, these modules come equipped with all necessary accessories. Once delivered to the construction site, the pre-assembled bathroom modules are placed in the designated areas according to the architectural plan, thereby completing the plumbing and tiling work on site. This system is commonly used in residential, hotel, and hospital projects.

Im traditionellen Bauwesen ist das Badezimmer der bedeutendste Teil, der den Bauprozess und die Kosten erhöht und stark von qualitativ hochwertiger Handwerksarbeit abhängig ist. Badezimmer-Einheiten bieten die praktischste Lösung für dieses Problem. Diese Module werden in einer Fabrikumgebung mit Serienproduktion und hoher Qualität innerhalb einer verzinkten Konstruktion hergestellt und vollständig montiert. Ausgestattet mit allen notwendigen Zubehörteilen, werden die vorgefertigten Badezimmer-Einheiten an die Baustelle geliefert und gemäß dem Architekturplan in den vorgesehenen Bereichen platziert, wodurch die Sanitär- und Fliesenarbeiten vor Ort abgeschlossen werden. Dieses System wird häufig in Wohn-, Hotel- und Krankenhausprojekten eingesetzt.



INSTALLATION WALLS
INSTALLATIONSWÄNDE

Prefabricated installation walls with the desired dimensions and desired installation connections in the projects provide fast installation on the construction site.

Vorgefertigte Installationswände mit den gewünschten Abmessungen und gewünschten Installationsanschlüssen in den Projekten ermöglichen eine schnelle Montage auf der Baustelle.



HOUSE BOATS

HAUS BOOTE



Floating Modular Home! Imagine a modular home combined with a catamaran infrastructure! Experience the comfort and spaciousness in our Floating Homes that you won't find on a boat. With complete electrical and mechanical infrastructure, motor system, and highly insulated structure, we manufacture our Floating Homes in our factory, then connect the infrastructure at the shipyard before launching them into the water. This type of structure is typically preferred by seaside hotel operators and individual boat users.

Schwimmende Modulhäuser! Stellen Sie sich ein Modulhaus vor, kombiniert mit einer Katamaran-Infrastruktur! Erleben Sie den Komfort und die Geräumigkeit unserer schwimmenden Häuser, die Sie auf einem Boot nicht finden werden. Mit vollständiger elektrischer und mechanischer Infrastruktur, Motorsystem und hochisolierter Struktur stellen wir unsere schwimmenden Häuser in unserer Fabrik her und verbinden die Infrastruktur in der Werft, bevor wir sie zu Wasser lassen. Diese Art von Struktur wird typischerweise von Hotelbetreibern an der Küste und einzelnen Bootsbenutzern bevorzugt.



LEAD
MARINE

CONTAINERS

CONTAINER

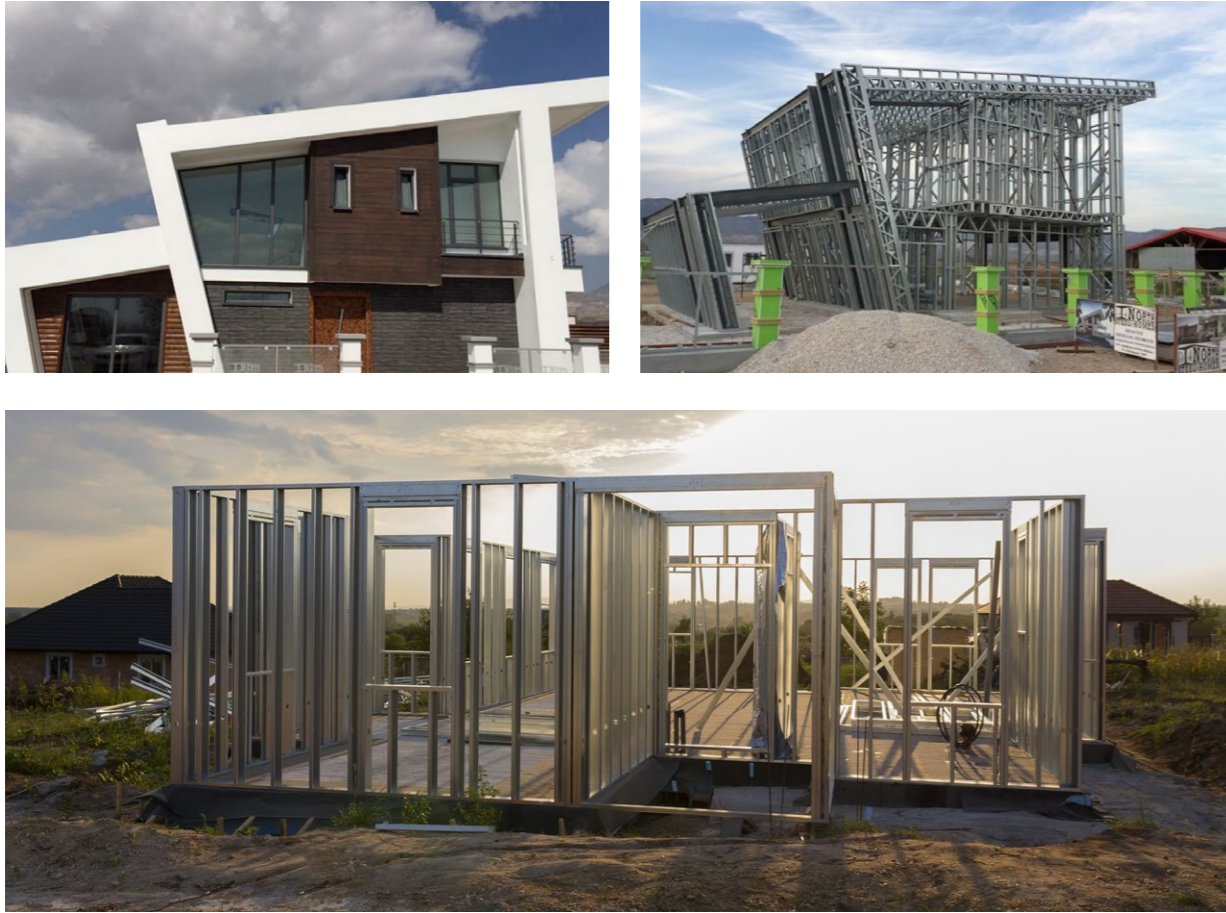


Living containers are portable and economical structures designed to meet temporary accommodation needs. These rapidly producible, flexibly designed, and environmentally resistant structures can be transported to any desired location. They are commonly used in various fields such as temporary housing in disaster and urban renewal situations, education, hospitals, offices, dormitories and offices in construction camps, rest facilities, charging stations, security cabins, and industrial facilities. After the containers complete their intended use, they can be moved to another location and used for the same or a different purpose.

Wohncontainer sind tragbare und wirtschaftliche Strukturen, die darauf ausgelegt sind, vorübergehenden Unterkünften gerecht zu werden. Diese schnell produzierbaren, flexibel gestaltbaren und umweltresistenten Strukturen können an jeden gewünschten Ort transportiert werden. Sie werden häufig in verschiedenen Bereichen wie vorübergehender Wohnraum bei Katastrophen- und Stadterneuerungssituationen, Bildung, Krankenhäuser, Büros, Schlafsäle und Büros in Bauarbeitersiedlungen, Raststätten, Ladestationen, Sicherheitskabinen und Industrieanlagen eingesetzt. Nachdem die Container ihren Verwendungszweck erfüllt haben, können sie an einen anderen Ort gebracht und für denselben oder einen anderen Zweck verwendet werden.

LIGHT GAUGE STEEL BUILDINGS

LEICHTBAU-STAHLGEBÄUDE



Light steel structures are modern construction solutions made from high-strength light steel profiles, offering flexible design options. These structures provide advantages such as earthquake resistance, quick installation, and low maintenance costs. They are used in a variety of buildings, including hobby homes, bungalows, nature hotels, residential buildings, offices, commercial buildings, schools, and hospitals. Additionally, they can be equipped with insulation systems that ensure energy efficiency. The entire construction is manufactured in a factory setting and assembled on-site with coatings and insulation. Light steel structures are ideal for those seeking economical solutions up to three stories high, suitable for modern architectural requirements and standards.

Leichte Stahlkonstruktionen sind moderne Bau Lösungen, die aus hochfesten leichten Stahlprofilen bestehen und flexible Gestaltungsmöglichkeiten bieten. Diese Strukturen bieten Vorteile wie Erdbebenbeständigkeit, schnelle Installation und niedrige Wartungskosten. Sie werden in verschiedenen Gebäuden eingesetzt, darunter Hobbyhäuser, Bungalows, Naturhotels, Wohngebäude, Büros, Gewerbegebäude, Schulen und Krankenhäuser. Darüber hinaus können sie mit Isolierungssystemen ausgestattet werden, die Energieeffizienz gewährleisten. Der gesamte Bau wird in einer Fabrikumgebung hergestellt und vor Ort mit Beschichtungen und Isolierung montiert. Leichte Stahlkonstruktionen sind ideal für diejenigen, die wirtschaftliche Lösungen bis zu drei Stockwerken suchen, die den modernen architektonischen Anforderungen und Standards entsprechen.

PRE-ENGINEERED STEEL STRUCTURES

VORGEFERTIGTE STAHLKONSTRUKTIONEN

Pre-engineered steel structures are durable, prefabricated, and economical structures manufactured in the factory and quickly assembled on-site. These hangars offer flexible design options and can be adapted to various needs. They are suitable for a wide range of purposes, including industrial storage, aircraft hangars, agricultural storage, and vehicle maintenance centers. Thanks to the high durability and longevity provided by steel, they are resistant to environmental conditions. Additionally, they stand out for their quick installation time and low costs. Pre-engineered steel hangars are an ideal solution for businesses seeking practicality and cost-effectiveness.



Vorgefertigte Stahlkonstruktionen sind langlebige, vorgefertigte und wirtschaftliche Strukturen, die in der Fabrik hergestellt und schnell vor Ort montiert werden. Diese Hallen bieten flexible Gestaltungsmöglichkeiten und können an verschiedene Bedürfnisse angepasst werden. Sie eignen sich für eine Vielzahl von Zwecken, darunter industrielle Lagerung, Flugzeughallen, landwirtschaftliche Lagerung und Fahrzeugwartungszentren. Dank der hohen Haltbarkeit und Langlebigkeit, die Stahl bietet, sind sie widerstandsfähig gegen Umweltbedingungen. Darüber hinaus zeichnen sie sich durch ihre schnelle Installationszeit und geringen Kosten aus. Vorgefertigte Stahlhallen sind eine ideale Lösung für Unternehmen, die Praktikabilität und Kosteneffizienz suchen.

PREFABRICATED TEMPORARY BUILDINGS

VORGEFERTIGTE TEMPORÄRE GEBÄUDE

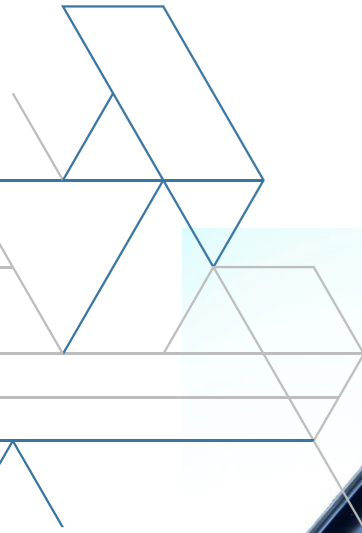
Prefabricated structures are the most economical solutions designed to meet temporary accommodation needs. These buildings, which can be produced quickly, have flexible designs, and are resistant to environmental conditions, are frequently used in various areas such as temporary accommodation during disasters and urban renewal, education, hospitals, offices, dormitories and offices in construction camps, rest facilities, charging stations, security cabins, and industrial facilities.

Vorgefertigte Strukturen sind die wirtschaftlichsten Lösungen, die darauf ausgelegt sind, vorübergehenden Unterkünften gerecht zu werden. Diese Gebäude, die schnell produziert werden können, haben flexible Designs und sind widerstandsfähig gegen Umweltbedingungen. Sie werden häufig in verschiedenen Bereichen wie vorübergehender Wohnraum bei Katastrophen- und Stadterneuerungssituationen, Bildung, Krankenhäuser, Büros, Schlafsäle und Büros in Bauarbeitersiedlungen, Raststätten, Ladestationen, Sicherheitskabinen und Industrieanlagen eingesetzt.

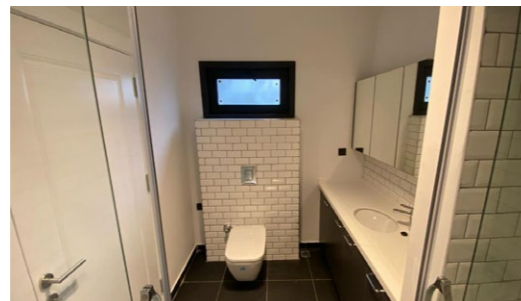
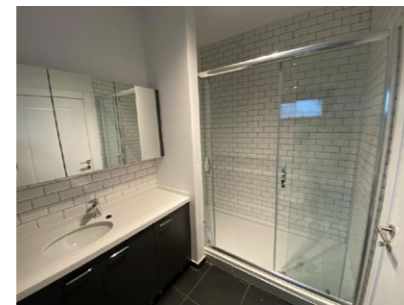
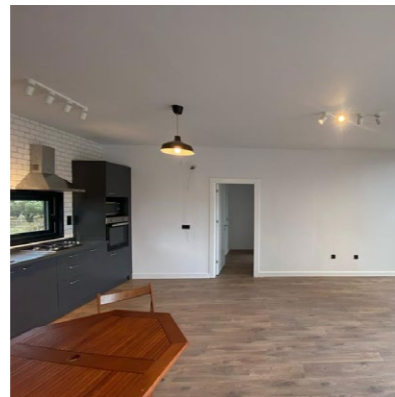


PROJECTS
PROJEKTE



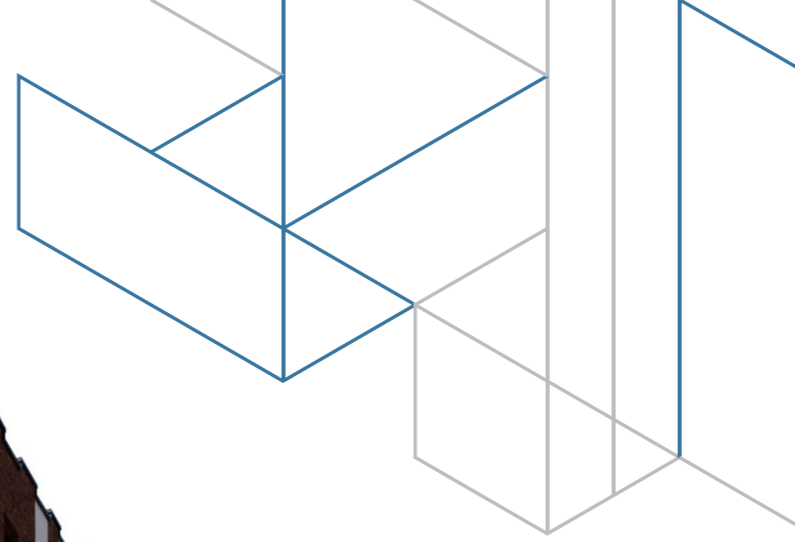


The desired facade cladding can be mounted on the exterior facades of buildings.
Die gewünschten Fassadenverkleidungen können an den Außenfassaden von Gebäuden angebracht werden



Solar panels can also be installed in our fast-to-install, environmentally friendly modular buildings.
Photovoltaik-Module können auch in unseren schnell zu installierenden, umweltfreundlichen Modul Gebäuden installiert werden.



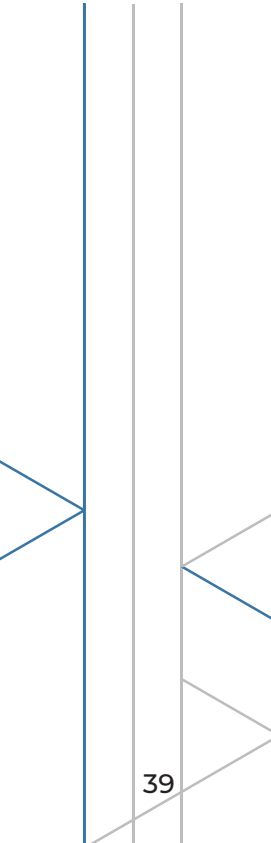
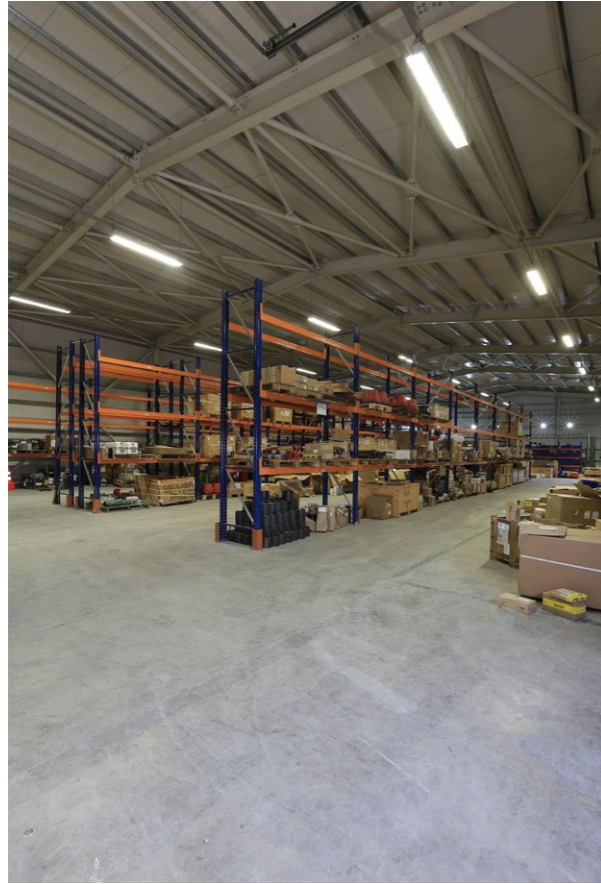
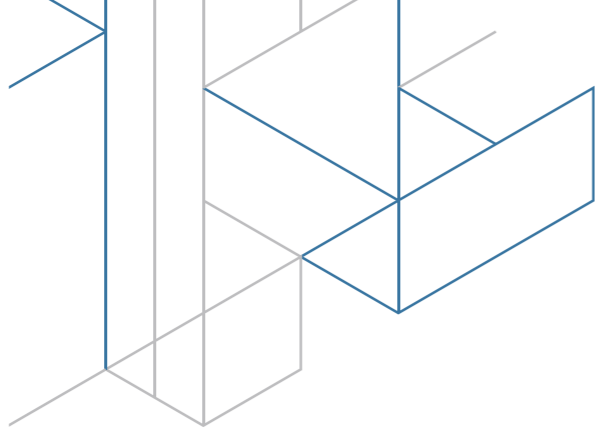


Our architectural team's innovative designs, combined with selected modern building materials, enable us to produce exceptionally stylish buildings.

Die innovativen Entwürfe unseres Architektenteams in Kombination mit ausgewählten modernen Baumaterialien ermöglichen es uns, außergewöhnlich stilvolle Gebäude zu errichten.







REFERENCES REFERENZEN



SOLUTION PARTNERS LÖSUNGSPARTNER



NOTES
NOTIZEN

A series of horizontal dotted lines for writing notes.



CONTACT / KONTAKT

Richmodstraße 6, 50667 Köln / Almanyā
+49 172 451 66 57
info@oleumgruppe.de

www.oleumgruppe.de

Lead modular is a brand of Oleum GmbH.

Lead Modular
Berliner Allee 61, 40212 Düsseldorf
info@leadmodular.com